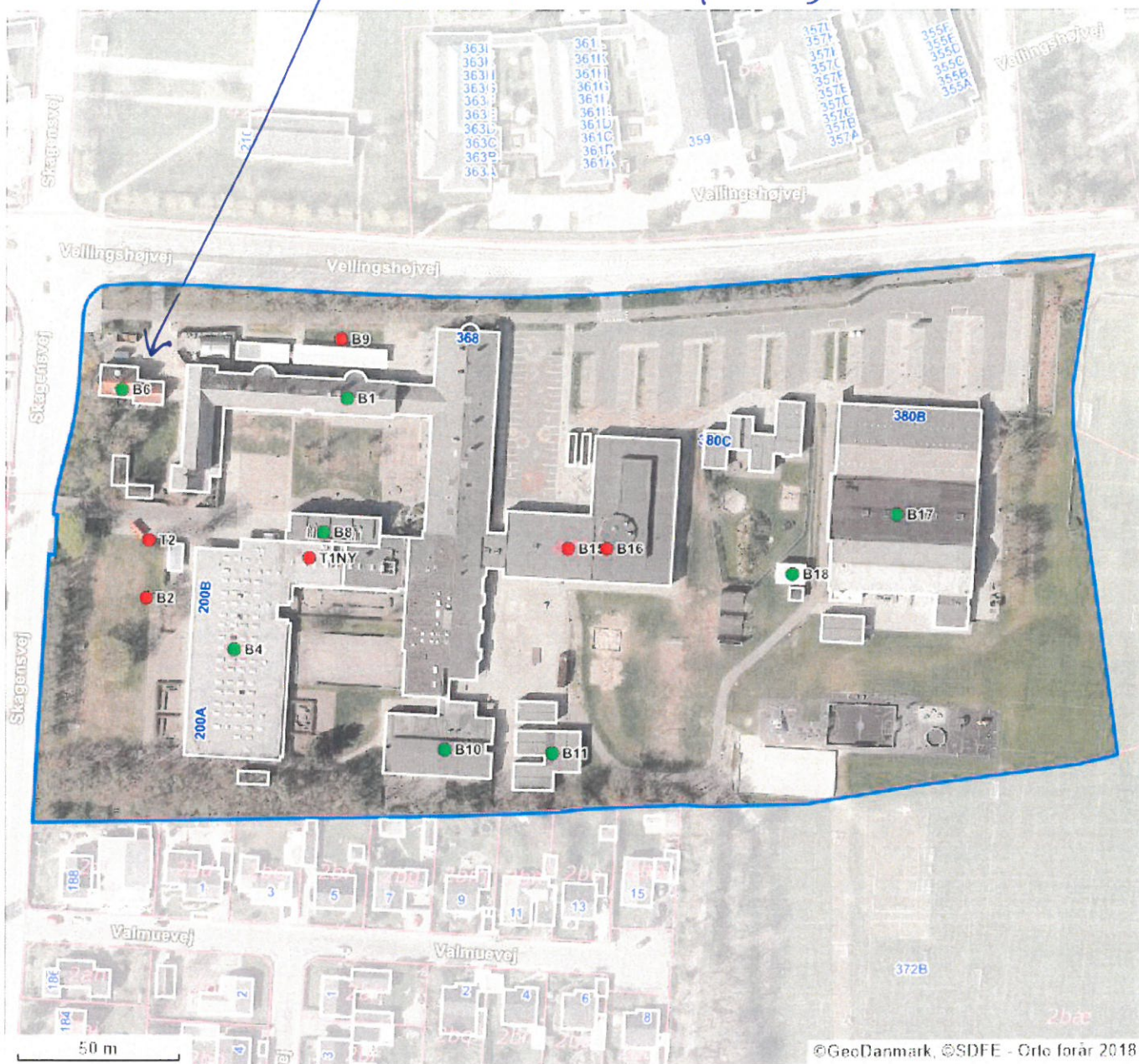


## Kortmateriale

Skagensvej 200A, Hjørring



BBR punkter		Beliggenhed	Linjer i kortet
<b>B#</b>	Bygningsnummer	● Sikker placering	— Ejendom
<b>T#</b>	Teknisk anlæg nummer	● Næsten sikker placering	— Jordstykke <sup>1</sup>
<b>NY</b>	Nybyggeri	● Usikker placering	Bygningsomrids, nøjagtigt <sup>2</sup>
<b>*</b>	Bygning på fremmed grund		Bygningsomrids, unøjagtigt <sup>3</sup>

1. Jordstykke dækker over udstrækningen af det enkelte matrikelnummer.
2. Bygningsområdet er nøjagtigt, når dets placering er verificeret af GeoDanmark (se nedenfor).
3. Bygningsområdet er unøjagtigt, når dets placering ikke er verificeret af GeoDanmark (se nedenfor).

Du kan få et mere detaljeret geografisk overblik over ejendommen på <http://kort.bbr.dk>.

Kortmateriale er automatisk genereret på baggrund af oplysninger om ejendommen fra Bygnings- og Boligregisteret (BBR), Matrikelkortet, GeoDanmark, Danmarks Adresseregister (DAR) m.fl.

Kortet indeholder de nyeste offentligt tilgængelige data fra Datafordeler og Kortforsyning.