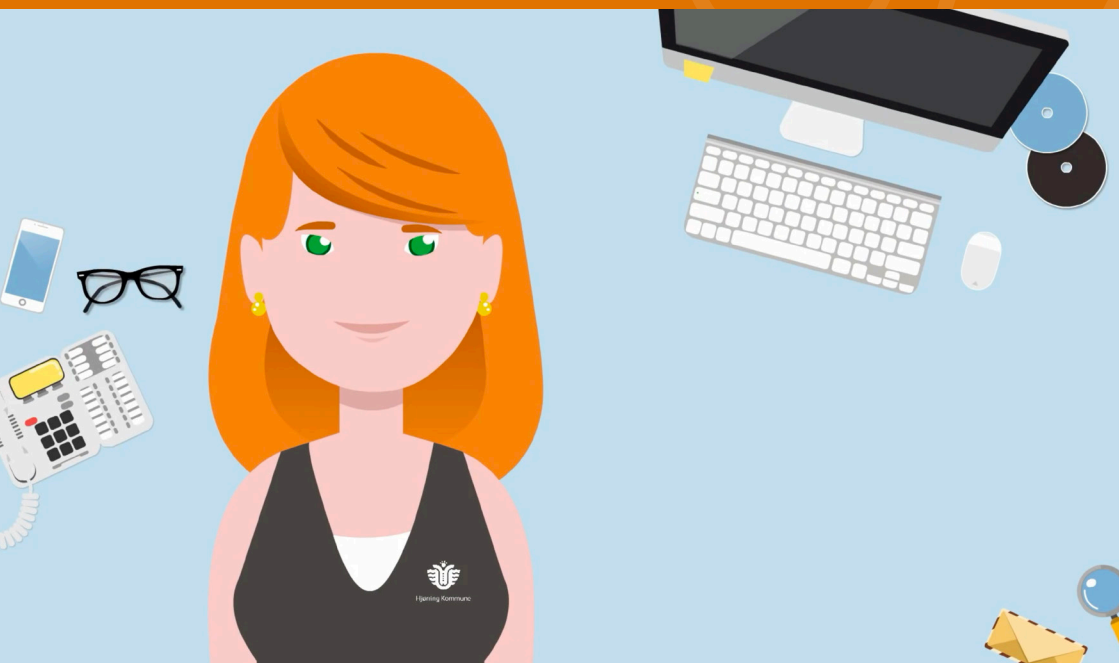


Tidlig indsats

- kort orientering til dig som er leder



*- et redskab til at forebygge sygefravær og
reducere længerevarende sygefravær blandt
medarbejdere
Hvad er din rolle som leder?*



Hjørring Kommune



Hvorfor Tidlig Indsats?

Formålet med Tidlig Indsats er at sætte fokus på forebyggelse af sygefravær og at hjælpe dig som leder, når du har en medarbejder, der er sygemeldt eller i risiko for at blive det.

Når en medarbejder er syg, er det til stor gene for både den sygemeldte medarbejder, for de øvrige kollegaer og for løsningen af kerneopgaven. Erfaringer viser, at jo tættere kontakt en sygemeldt medarbejder har til arbejdspladsen, jo tidligere og jo bedre vender medarbejderen tilbage til arbejdet. Det samme gør sig gældende i forhold til at fastholde medarbejdere, der f.eks. er i mistrivsel eller har besvær med bevægeapparatet, men endnu ikke er sygemeldt.

Hvad sker der, når du kontakter fastholdelseskonsulenten?

Når du kontakter fastholdelseskonsulenten, viderebringes sagen til det Sundhedsfaglige Team. Det Sundhedsfaglige Team vurderer, om de kan tilbyde en indsats, der kan hjælpe medarbejderen. Vurderingen vil altid være individuel og konkret. Teamet består af psykologer, sygeplejersker og fysioterapeuter.

Fastholdelseskonsulentens rolle

Fastholdelseskonsulenten er tovholder på sygefraværssagen, så længe din medarbejder er tilknyttet Tidlig Indsats. Som leder har du altid mulighed for at søge sparring hos fastholdelseskonsulenten. Men det er dig, der indkalder til og gennemfører samtaler samt følger op på dem.

Det Sundhedsfaglige teams rolle

Teamet af sundhedsfaglige medarbejdere har primært til formål at vurdere, hvilken indsats, der kan hjælpe medarbejderen tilbage til arbejdet. Et forløb hos en eller flere sundhedsfaglige medarbejdere kan have forskelligt omfang og varighed.

Hvis en medarbejder er sygemeldt, skal du følge nedenstående model

1

Efter 1 uges fravær kontakter du medarbejderen for at høre, hvordan det går. Hvis du vurderer, at fraværet kan blive længerevarende, tilbyder du medarbejderen at blive omfattet af Tidlig Indsats. I aftaler første fraværssamtale, som skal finde sted efter 2 ugers fravær.

Straks efter kontakten, sender du en mail til fastholdelseskonsulenten med basisoplysninger om medarbejderen.

2

Efter 2 ugers fravær holder du en fraværssamtale med medarbejderen, fastholdelseskonsulenten og evt. en bisidder for medarbejderen. Du skriver referat og evt. aftalte tiltag beskrives sammen med den sygemeldte. Tidspunkt for 2. fraværssamtale aftales.

3

Efter 4 ugers fravær kontakter fastholdelseskonsulenten dig og den sygemeldte medarbejder for at høre, hvordan det går.

4

Efter 6 ugers fravær afholder du den 2. fraværssamtale med den sygemeldte medarbejder, hvor også fastholdelseskonsulenten deltager. I aftaler, hvad der videre skal ske.

!

Husk at Tidlig Indsats også kan bruges forebyggende. Kontakt derfor også din fastholdelseskonsulent, hvis du har en medarbejder med atypisk fravær eller som er i risiko for at blive sygemeldt.

Har du spørgsmål?

Har du spørgsmål, er du velkommen til at kontakte din fastholdelseskonsulent. På kommunens hjemmeside kan du se, hvem der er fastholdelseskonsulent for dit område.

Her kan du også læse mere om Tidlig Indsats og finde materiale, der kan bruges til information på personalemøder mv.



Hjørring Kommune

Hjørring Kommune
Springvandspladsen 5
9800 Hjørring
72 33 33 33
hjoerring@hjoerring.dk
www.hjoerring.dk

Januar 2019
Foto: Colourbox