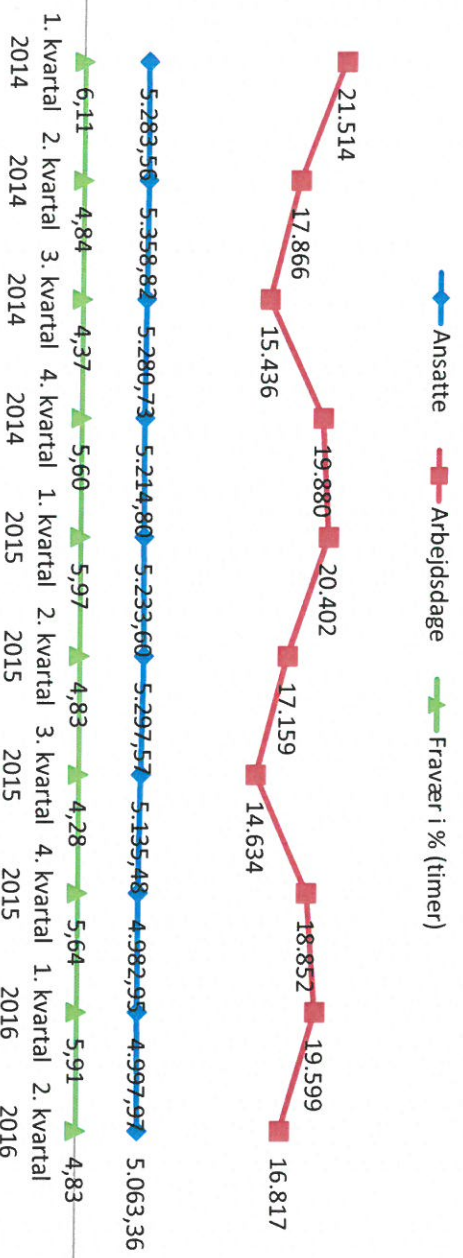


Fravær rapport Hjørring Kommune - organisations- og forvaltningsniveau

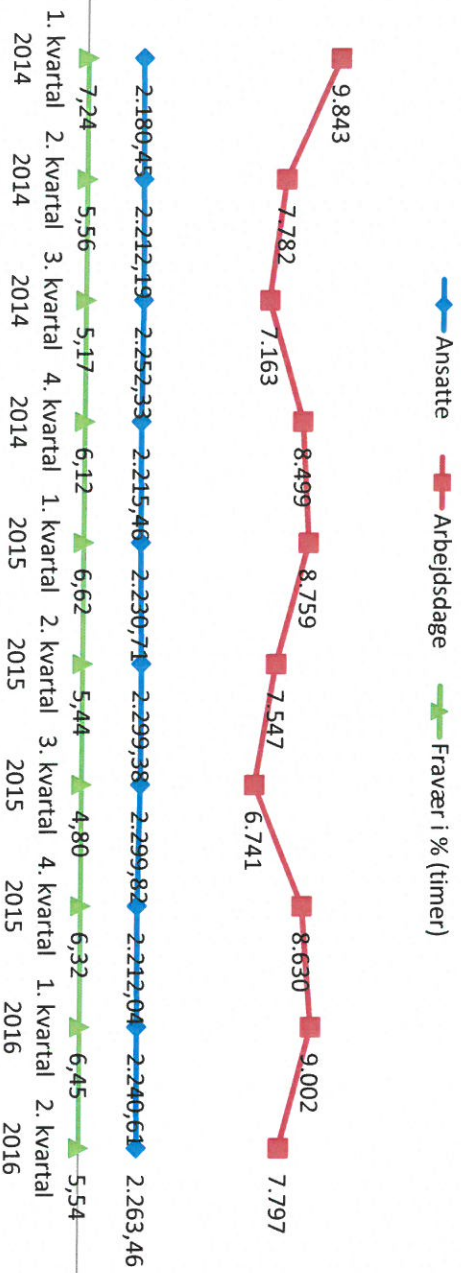
Niveau	Periode	Ansatte	Arbejdsdage	Fravær i % (timer)
Organisationsniveau	1. kvartal 2014	5.283,56	21.514	6,11
	2. kvartal 2014	5.358,82	17.866	4,84
	3. kvartal 2014	5.280,73	15.436	4,37
	4. kvartal 2014	5.214,80	19.880	5,60
	1. kvartal 2015	5.233,60	20.402	5,97
	2. kvartal 2015	5.297,57	17.159	4,83
	3. kvartal 2015	5.135,48	14.634	4,28
	4. kvartal 2015	4.982,95	18.852	5,64
1. kvartal 2016	1. kvartal 2016	4.997,97	19.599	5,91
	2. kvartal 2016	5.063,36	16.817	4,83

Udvikling i fravær - Hjørring Kommune



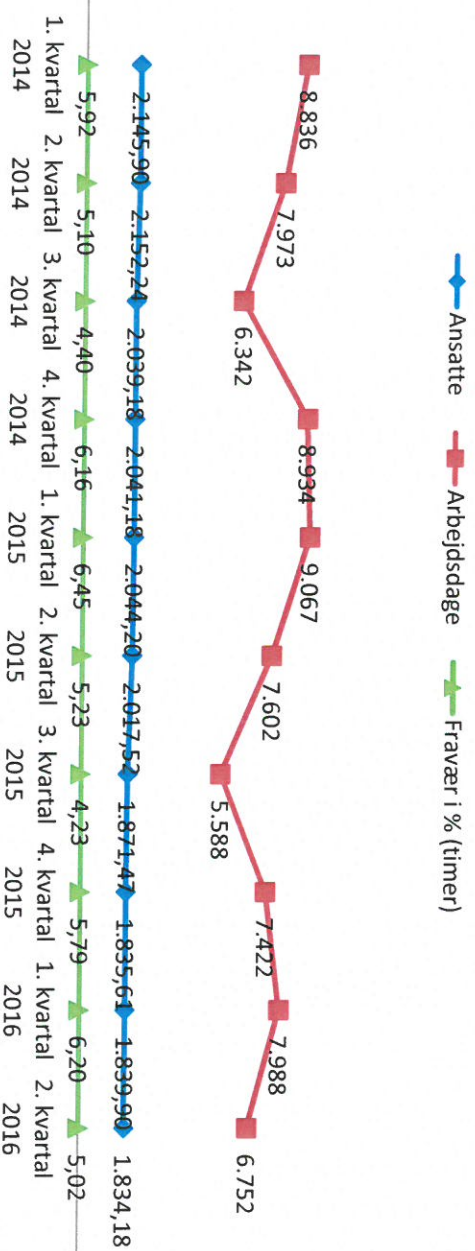
Niveau	Periode	Ansatte	Arbejdsdage	Fravær i % (timer)
Sundhed-, Ældre- og Handicap	1. kvartal 2014	2.180,45	9.843	7,24
	2. kvartal 2014	2.212,19	7.782	5,56
	3. kvartal 2014	2.252,33	7.163	5,17
	4. kvartal 2014	2.215,46	8.499	6,12
	1. kvartal 2015	2.230,71	8.759	6,62
	2. kvartal 2015	2.299,38	7.547	5,44
	3. kvartal 2015	2.299,82	6.741	4,80
	4. kvartal 2015	2.212,04	8.630	6,32
	1. kvartal 2016	2.240,61	9.002	6,45
	2. kvartal 2016	2.263,46	7.797	5,54

Udvikling i fravær - SÆH



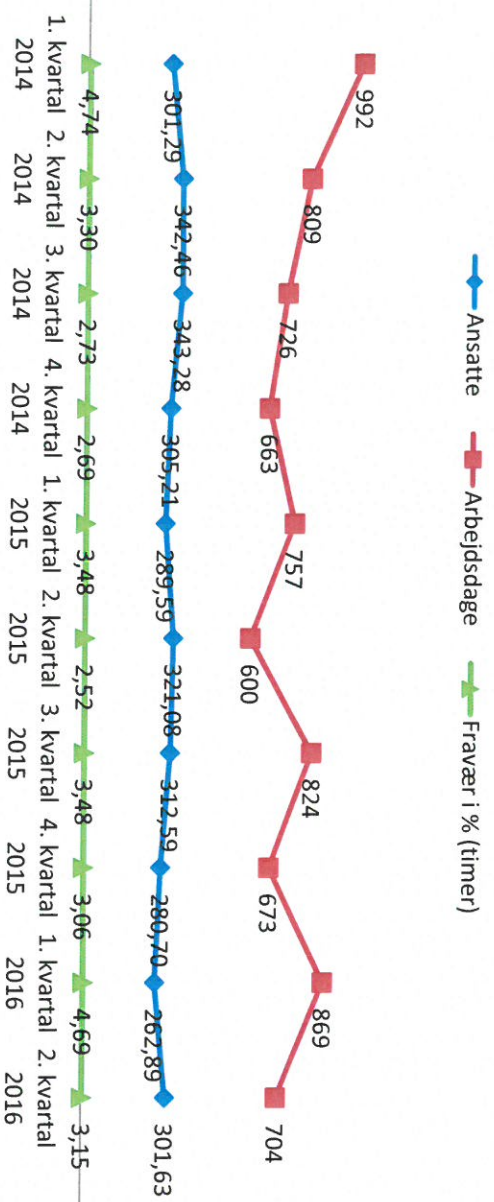
Niveau	Periode	Ansatte	Arbejdsdage	Fravær i % (timer)
Børne- og undervisningsforvaltningen	1. kvartal 2014	2.145,90	8.836	5,92
	2. kvartal 2014	2.152,24	7.973	5,10
	3. kvartal 2014	2.039,18	6.342	4,40
	4. kvartal 2014	2.041,18	8.934	6,16
	1. kvartal 2015	2.044,20	9.067	6,45
	2. kvartal 2015	2.017,52	7.602	5,23
	3. kvartal 2015	1.871,47	5.588	4,23
	4. kvartal 2015	1.835,61	7.422	5,79
1. kvartal 2016	1.839,90	7.988	6,20	
	2. kvartal 2016	1.834,18	6.752	5,02

Udvikling i fravær - BSU



Niveau	Periode	Ansatte	Arbejdsdage	Fravær i % (timer)
Teknik & Miljø	1. kvartal 2014	301,29	992	4,74
	2. kvartal 2014	342,46	809	3,30
	3. kvartal 2014	343,28	726	2,73
	4. kvartal 2014	305,21	663	2,69
	1. kvartal 2015	289,59	757	3,48
	2. kvartal 2015	321,08	600	2,52
	3. kvartal 2015	312,59	824	3,48
	4. kvartal 2015	280,70	673	3,06
	1. kvartal 2016	262,89	869	4,69
	2. kvartal 2016	301,63	704	3,15

Udvikling i sygefravær TM

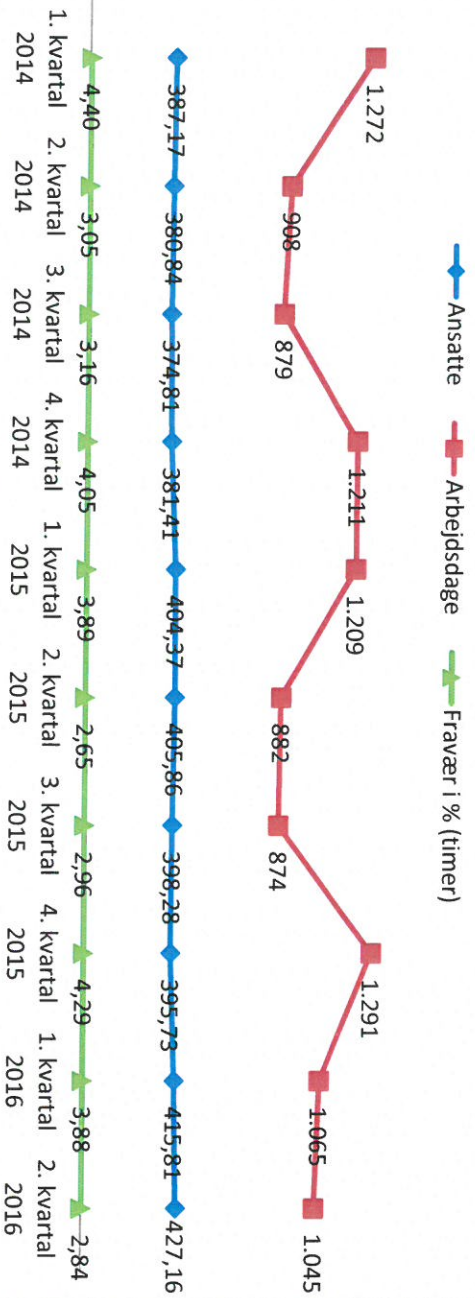


Niveau

Økonomi- og arbejdsmarked

Periode	Ansatte	Arbejdsdage	Fravær i % (timer)
1. kvartal 2014	387,17	1.272	4,40
2. kvartal 2014	380,84	908	3,05
3. kvartal 2014	374,81	879	3,16
4. kvartal 2014	381,41	1.211	4,05
1. kvartal 2015	404,37	1.209	3,89
2. kvartal 2015	405,86	882	2,65
3. kvartal 2015	398,28	874	2,96
4. kvartal 2015	395,73	1.291	4,29
1. kvartal 2016	415,81	1.065	3,88
2. kvartal 2016	427,16	1.045	2,84

Udvikling i sygefravær ØK/ARM

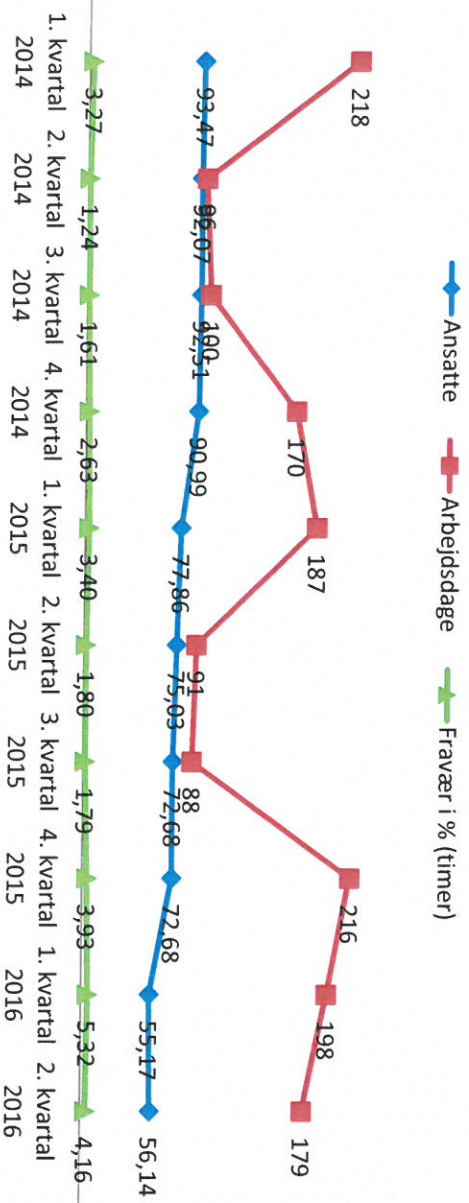


Niveau

Stabene

Periode	Ansatte	Arbejdsdage	Fravær i % (timer)
1. kvartal 2014	93,47	218	3,27
2. kvartal 2014	92,07	96	1,24
3. kvartal 2014	92,51	100	1,61
4. kvartal 2014	90,99	170	2,63
1. kvartal 2015	77,86	187	3,40
2. kvartal 2015	75,03	91	1,80
3. kvartal 2015	72,68	88	1,79
4. kvartal 2015	72,68	216	3,93
1. kvartal 2016	55,17	198	5,32
2. kvartal 2016	56,14	179	4,16

Udvikling i fravær - Stabene



Niveau	Periode	Ansatte	Arbejdsdage	Fravær i % (timer)
Fritid/kultur m.fl.	1. kvartal 2014	106,84	353	5,24
	2. kvartal 2014	108,59	278	3,36
	3. kvartal 2014	110,00	202	2,73
	4. kvartal 2014	109,30	313	4,22
	1. kvartal 2015	115,00	397	4,90
	2. kvartal 2015	113,83	429	5,78
	3. kvartal 2015	115,60	512	6,24
	4. kvartal 2015	109,68	600	6,39
	1. kvartal 2016	116,39	462	5,10
	2. kvartal 2016	114,55	321	3,54

Udvikling i fravær - Fritid/kultur m.fl

