

AFFALD SHÅNDBOG



Nordværk



Hjørring Kommune

INDHOLD

Vi hjælper dig	2
Giv dit affald nyt liv – Sortér endnu mer'	3
Mad- og restaffald	4
Plast, metal og mad- & drikkekartoner	6
Papir og pap	8
Farligt affald	9
Glas	10
Affaldssortering med resultater	10
Sorteringsvejledning	11
Containerne derhjemme	12
Affaldssortering i sommerhuset	13
Overblik over affaldssortering	14
Genbrugspladser	15
Storskrald	16
Gebyrer og containertilpasning	18
Kom tæt på affaldet	19
Kontaktoplysninger	20

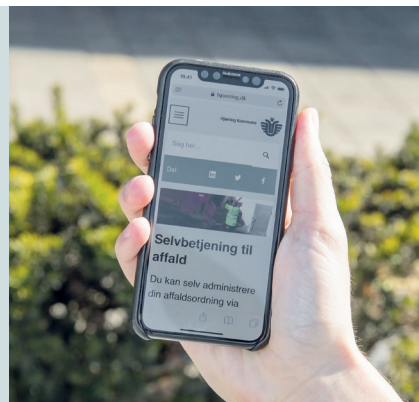


VI HJÆLPER DIG

Få hjælp til sorteringen og tilmeld dig vores sms-service på www.hjoerring.dk/mitaffald. Så får du besked dagen inden, dit affald bliver tømt, men også hvis der er ændringer i driften pga. sne eller helligdage.

KONTAKT OS PÅ AFFALD@HJOERRING.DK HVIS DU HAR SPØRGSMÅL

Du kan også følge os på Facebook:
Hjørring Kommune - fra affald til ressourcer





GIV DIT AFFALD NYT LIV – SORTÉR ENDNU MER'

I Danmark producerer vi mere husholdningsaffald pr. indbygger end noget andet land i Europa. Derfor gør det en forskel, når vi genanvender og udnytter mest muligt af vores affald. Med en lille indsats i hverdagen er du med til at sikre en grønnere og mere bæredygtig fremtid for kloden.

Dit affald skal sorteres i 10 typer derhjemme:

1. Plast
2. Metal
3. Mad- & drikkekartoner
4. Papir
5. Pap
6. Madaffald
7. Restaffald
8. Farligt affald
9. Glas
10. Tekstiler (er på vej)

De første 8 typer kan du sortere fra derhjemme i dine containere og den røde miljøkasse. Glas afleveres i boblerne eller på genbrugspladsen og en løsning for tekstiler er på vej.

Affaldet bliver hentet i to-kammerbiler, så det affald, du har sorteret, holdes adskilt. Herefter bliver det genanvendelige plast, metal og mad- & drikkekartoner samt papir og pap til nye produkter. Madaffaldet indsamles i særlige plastposer, der tages fra i forsorteringen på et anlæg. Derefter bliver madaffaldet til gødning og biogas, der kan bruges som brændstof til bl.a. biler. Restaffaldet bliver omdannet til varme og el på Nordværks Energianlæg (tidligere RenoNord og AVV). Der er ikke noget af det, du sorterer, der bliver blandet sammen. Det hele bliver udnyttet.



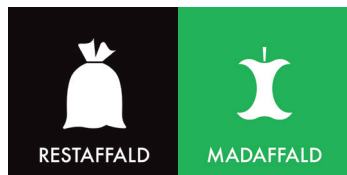
MAD- OG RESTAFFALD

RESTAFFALD

Restaffald er det, der er tilbage, når du har sorteret det andet fra til genanvendelse og afleveret miljøfarligt affald. Restaffald er f.eks. beskidt pap og papir, støvsugerposer og bleer.

MADAFFALD

Madaffald er den mad, der ikke længere kan spises eller fryses ned til senere brug. I sorteringen må du komme både rå madrester og tilberedt mad. Til din sortering af madaffald uddeles der grønne plastposer. De grønne plastposer sorteres fra, inden madaffaldet bliver omdannet til gødning og biogas. Vi deler det antal madaffaldsposer ud, som vi tror, at de fleste kan klare sig med på et år. Hvis det ikke er nok, kan du bestille nye poser på hjoerring.dk/mitaffald eller købe dem i Nordværks genbrugsbutik. Hvis du bor i et almennyttigt boligselskab, kan du få poserne ved din vicevært. Andre lejere skal have nye ved deres udlejer.



MADAFFALD I SOMMERVARMEN

Vær opmærksom på, at tømme din pose med madaffald oftere om sommeren og bind altid knude på posen, så fluerne ikke kan komme til indholdet i containeren. Sørg for at holde dine containere rene. Hæld aldrig madaffald direkte i containeren. Skyl containerne, hvis den er blevet for beskidt. Brug ikke sæbe i vandet, hvis du bor et sted, der er blevet separat-kloakeret. Ellers ender sæben i vandmiljøet.



HUSK

- Brug de grønne poser, du har fået sammen med madaffaldsspanden.
- Bind altid knude på posen, så lugt og luft holdes inde.

Scan QR-koden og se, hvordan madaffald bliver behandlet på et forbehandlingsanlæg.



Dit madaffald
omdannes til biogas
og gødning



PLAST, METAL OG MAD- & DRIKKEKARTONER

Du undrer dig måske over, hvorfor mad- & drikkekartoner skal indsamles sammen med plast og metal. Det skyldes, at affaldsselskabet Nordværk i Aalborg har udbygget deres sorteringsanlæg, så det kan sortere mad- & drikkekartoner fra sammen med dit plast og metal. Det er smart og betyder, at du ikke behøver en særskilt container derhjemme.

MÅ DET AFLEVERES I POSER?

Nej, affaldet til plast, metal og mad- & drikkekartoner skal afleveres løst i din container. På den måde kan sorteringsanlægget i Aalborg nemmere finsortere affaldet og sende mere til genanvendelse.



HVOR RENT SKAL DET VÆRE?

Dine mad- & drikkekartoner skal være tømte, så godt du kan – ligesom dit plast- og metalaffald. Pres eller skrab de sidste madrester ud, inden du sorterer det. Særligt din yoghurtkarton kan indeholde rester, hvis ikke den bliver presset godt. Er dit affald meget beskidt, skal det i restaffald, da madrester forringer mulighederne for at genanvende det.



27 KG OM ÅRET.
SÅ MEGET PLAST,
METAL OG MAD- & DRIKKE-
KARTONER SORTERER HVER
HUSSTAND I GENNEMSNIT TIL
GENANVENDELSE I
HJØRRING KOMMUNE

HVAD SKER DER MED DIT PLAST, METAL OG MAD- & DRIKKEKARTONER?

Plast, metal og mad- & drikkekartoner bliver sorteret på sorteringsanlægget i Aalborg.

Plasten sorteres i fem forskellige plastfraktioner. Den afsættes til virksomheder, som bl.a. granulerer/neddeler plasten, så den kan indgå i fremstillingen af nye produkter.

Metal sorteres i seks forskellige metaller, og disse omsmeltes til nye metalprodukter.

Dine mad- & drikkekartoner består af sammensatte materialer. Vigtigst er karton-delen, som indeholder papfibre, som kan genanvendes til nye produkter. Kartonerne bliver vasket, og den tynde indvendige folie, der enten består af aluminium eller plast, bliver derved adskilt fra papfibre. Herefter kan pap-materialet genanvendes i nye produkter. Målet er på sigt også at genanvende den indvendige folie.



Scan QR-koden og se en video fra sorteringsanlægget i Aalborg



PAPIR OG PAP SKAL I SAMME RUM

Pap skal afleveres i samme rum som papir. Din genbrugsbeholder er kun til mindre stykker pap og karton op til A4-størrelse. Pap, som er større, skal afleveres på genbrugspladserne. Det skyldes, at pappet kan sætte sig fast, når containeren skal tømmes. Hvis du nøjes med at folde papkassen, kan den rette sig ud og dermed kile sig fast i containeren. Riv derfor pappet i mindre stykker, så vi kan tømme din container.



PAPIR OG PAP SKAL VÆRE TØRT OG RENT

Selv om du har sorteret rigtigt, kan dit affald ikke genanvendes, hvis det er for beskidt eller vådt. Hvis dit papir og pap er vådt eller beskidt, skal det i rummet til restaffald. Ligesom med plast, metal og mad- & drikkekartoner skal dit papir og pap afleveres løst i din container.

HVAD SKER DER MED DIT PAPIR OG PAP?

Dit papir og pap transporteres til Nordværks Ressourcehal, hvor det bliver opbevaret, indtil det bliver hentet af en større lastbil. Lastbilen kører det derefter til fabrikker, der kan genanvende materialerne til nyt papir og pap f.eks. emballagekasser, æggebakker, aviser og paprør til køkkenruller.



FARLIGT AFFALD

Farligt affald skal afleveres i de røde kasser til farligt affald, som er udleveret til alle husstande. I kasserne må du lægge:

- Maling
- Sparepærer
- Batterier (i pose)
- Opløsningsmidler
- Sprayflasker, f.eks. deodorant
- Små elektronikaflald (mobiltelefoner, fjernbetjeninger)

Stil den røde kasse til farligt affald ovenpå eller foran affaldscontaineren til mad- og restaffald. Så tager skralde-
manden den med ved næste tømning, hvis han har plads, og bytter til en ny.

Hvis du bor et sted, hvor der er affaldsøer, skal der laves en aftale med din vicevært eller udlejer om mulighederne. Al slags farligt affald kan også afleveres på genbrugspladserne.

Ønsker du ikke at benytte din røde kasse til farligt affald, kan den afleveres til din genbrugsvejleder på den nærmeste genbrugsplads.



GLAS SKAL AFLEVERES I BOBLER

I Nordværks bobler kan du aflevere glas. Boblerne står flere steder i Hjørring og Brønderslev kommuner. De er typisk placeret i nærheden af skoler, købmænd og andre offentlige samlingssteder. Flasker og glas skal være tømt eller skrabet, når de afleveres i boblerne. I boblerne kan du aflevere:

- Flasker
- Glas (også med skruelåg)

Nej tak til: Konservesdåser, vinduesglas, medicinglas, flasker med kemikalierester, porcelæn eller keramik.

Du kan mod en årlig betaling få din egen container til glas/flasker eller haveaffald. Kontakt Nordværk og få din egen container til glas. Læs på www.nordvaerk.dk



AFFALDSSORTERING MED RESULTATER

Affaldssortering er for længst blevet hverdag, og der sorteres på livet løs. Nyeste tal viser, at borgerne i Hjørring Kommune generelt er gode til at sortere, og der flyttes mange tons affald fra energiudnyttelse til genanvendelse. I 2021 indsamlede vi 4.500 tons madaffald i Hjørring Kommune. Det svarer til 27 procent af alt affald indsamlet ved husstanden.

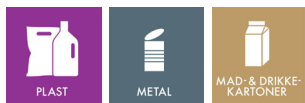
Der blev indsamlet omkring 920 tons plast og metal samt over 1.800 tons papir & pap. Det svarer til, at vi sender ca. 10 gange Rubjerg Knude Fyrsvægt eller ca. 43 procent af alt affald hentet ved husstanden videre til genanvendelse hvert år.



SÅDAN SORTERER DU DIT AFFALD



Hjørring Kommune



JA TIL:

Plastposer og folie
Plastflasker
og dunke
Konservesdåser
Øl- og sodavandsdåser
Staniol/sølvpapir
Plastbakker fra mad
Aluminiumsbakker
Mælke- og juicekartoner
Madkartoner til f.eks. flåede
tomater og bønner

Afleveres
løst i
containeren



Skal være tomt og let rengjort



JA TIL:

Aviser, reklamer
og ugeblade
Æggebakker
Æsker til morgenmad
og lign.
Kuverter
Rør fra wc- og køkkenruller
Pap (i mindre stykker)
Printerpapir

Afleveres
løst i
containeren



Skal være tørt og rent



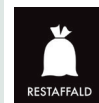
JA TIL:

Madrester
Rå fødevarer
Kød og ben
Grøntsager
Æg
Brød
Afskårne blomster
Kaffegrums

Skal i de
grønne poser.
Luk med
knude



Madaffaldet må ikke
indeholde emballage



JA TIL:

Affald, du er i
tvivl om
Pizzabakker
Opskummet plast
fx flamingo
Bleer
Aske (skal være koldt
og i pose)
Gavepapir og servietter
Beskidt emballage af pap
og papir

Skal i
lukkede
poser



Nej tak til:

Kaffeposer og chipsposer af sam-
mensatte materialer (Restaffald)
Poser fra træpiller (Genbrugs-
pladsen)
Spraydåser og emballager fra kemi-
kalier etc. (Farligt affald)
Knive, søm og skruer (Genbrugs-
pladsen)
Elektronik og ledninger
(Genbrugspladsen)

Nej tak til:

Pap større end A4 (Genbrugspladsen)
Pizzabakker (Restaffald)
Papir og pap med madrester (Rest-
affald)
Gavepapir (Restaffald)

Nej tak til:

Aske (Restaffald i en lukket pose)
Bleer (Restaffald)
Kattegrus og dyre-hømhøm (Rest-
affald)
Haveaffald og jord (Genbrugs-
pladsen)

Nej tak til:

Kemikalier (Farligt affald)
Elpærer (Farligt affald)
Store flamingokasser (Genbrugs-
pladsen)
Trykflasker (Genbrugspladsen)
Batterier (Farligt affald)

CONTAINERNE DERHJEMME

Hvis du bor i et enfamilie-hus, får du et sæt med to containere med hver to rum. I containerne er der skillerum, og de må ikke flyttes. Den ene container til plast/metal/kartoner og papir/pap bliver tømt hver 4. uge.



HJÆLP DIN SKRALDEMAND

- Tænd lys, når det er mørkt om morgenen.
- Ryd vejen, hvis der er sne, visne, våde blade eller ledninger m.m.
- Klip buske og hække, så man kan komme frem med skraldebilen.
- Placér containeren max. 35 m fra der hvor skraldebilen kan holde eller vende.
- Aske (koldt) og andet støvende materiale skal pakkes ind, inden det lægges i rummet til restaffald.

Containeren til mad- og restaffald bliver tømt hver 2. uge. Mangler du plads i dine containere, kan du bestille mere på hjoerring.dk/mitaffald

Hvis du bor i boligforening eller hos privat udlejer, vil der ofte være fællesløsninger med flere containere.

KRAV TIL ADGANGSFORHOLD

Containerne skal placeres max. 35 m fra fortovet. Underlaget, som containeren skal køres på, skal være plant, jævnt og kørefast (fliselignende). Adgangsvejen må højst stige 10% (ved nybyggeri max. 5%).

For at skraldebilen kan køre på en vej eller indkørsel, skal vejen være mindst 3 m bred og have et fast, jævnt underlag. Kørevej og rabat skal holdes fri for bevoksning i 4,5 m højde. Der, hvor skraldemanden skal stige ud af skraldebilen, skal der være en jævn udstigningsplads på mindst 0,5 m.

Bor du på en landejendom, skal skraldebilen kunne vende på vejen eller gårdspladsen.

Du kan læse mere om adgangsforhold og vendepladser på hjoerring.dk/affald.

AFFALDSSORTERING I SOMMERHUSET

Affaldet i sommerhuset skal sorteres på samme måde som i helårsboliger. Mad- og restaffald tømmes hver 14. dag. Plast, metal og mad- & drikkekartoner samt papir og pap tømmes hver 4. uge. Du har mulighed for at vælge en tømningssordning med ekstra tømninger i juli/august måned og i uge 42/43 og uge 8/9. Du kan også nøjes med at tilkøbe enkelte ekstra tømninger i de ovennævnte uger. Du bestiller og ændrer selv på hjoerring.dk/mitaffald. Hvis du lejer dit sommerhus ud, er det vigtigt, at du har tilstrækkeligt plads til affaldet i dine containere. Du kan bestille en større container på hjoerring.dk/mitaffald.

PAK ASKEN IND

- inden du lægger den i rummet til restaffald - ellers får skraldemanden asken i hovedet, når han tømmer containeren. Husk også at give dine lejere og evt. rengøringspersonale besked om at pakke asken ind. Hvis asken ikke er pakket ind, bliver din container ikke tømt.

ADGANGSFORHOLD I SOMMERLANDET

Hvis du har en containerløsning i dit sommerhus, skal vejen, hvor skraldemanden skal stå ud af bilen og hvor han skal gå med containerne, være ryddet for buske og træer. Afstanden fra vejen til containerne må max. være 35 m. Underlaget, som containeren skal køres på, skal være plant, jævnt og kørefast. Græs er ikke et fast under-

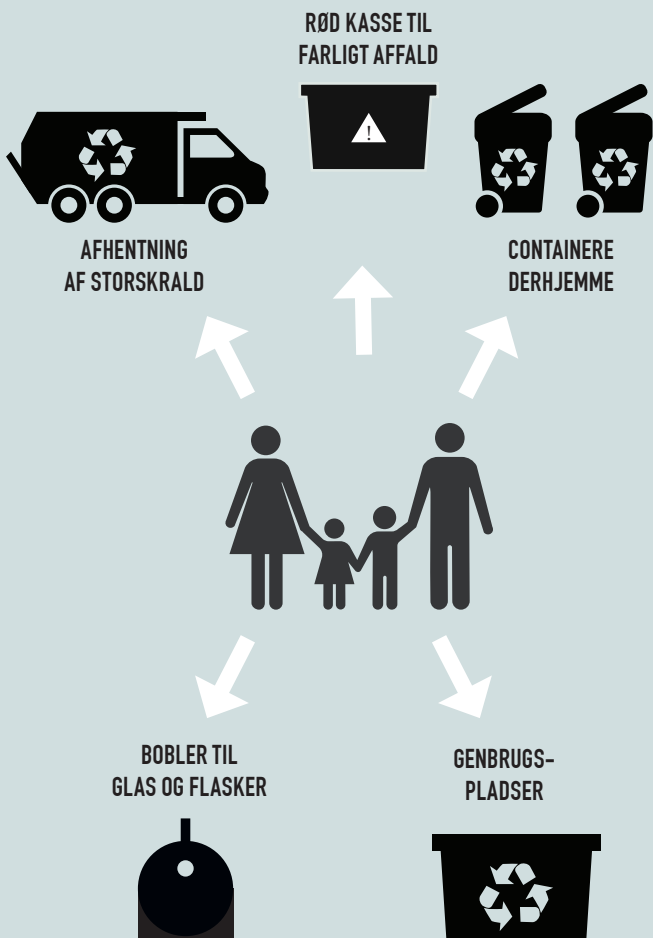
lag. Adgangsvejen må max. have en stigning eller fald på 10 %. Det er en god ide at lave et skjul til containerne, så de ikke vælter i blæsten. Skjulet skal være lettilgængeligt og containerne skal kunne køres ud og ind af skjulet uden trin eller andre forhindringer. Åbningen på skjulet bør vende ud mod vejen. Du kan læse mere om adgangsforhold på hjoerring.dk/affald.

FÅ EN SMS

Hvis du tilmelder dig vores SMS-service, får du besked dagen inden du får hentet affald. Hvis der er driftsvanskeligheder eller problemer med dit affald, kontakter vi dig også på SMS. Tilmeld dig på hjoerring.dk/mitaffald



Scan QR-koden og se en video om adgangsforhold i sommerhusområderne.



OVERBLIK OVER AFFALDSSORTERING

Som borger i Hjørring Kommune har du forskellige muligheder for at komme af med affaldet. Du betaler for ordningerne over dit genbrugsbidrag (se side 18).

CONTAINERE DERHJEMME

To-to-delte containere til hhv. plast, metal og mad- & drikkekartoner, papir og pap samt mad- og restaffald. De fleste boligforeninger og private lejemål har fælles containere til affaldet (se side 4-8).

GENBRUGSPLADSER

I Hjørring Kommune findes der 12 genbrugspladser, hvor du kan aflevere alt, undtagen restaffald – f.eks. haveaffald, møbler og hvidevarer (se side 15).

BOBLER TIL GLAS & FLASKER

Boblerne findes mange steder i kommunen, typisk ved skoler, købmænd og andre offentlige samlingssteder (se side 10).

AFHENTNING AF STORSKRALD

Nordværk henter storskrald på din adresse, hvis du ikke selv har mulighed for at bringe det til genbrugspladsen (se side 16).

FARLIGT AFFALD

Aflever dit farlige affald i den røde kasse til farligt affald eller på genbrugspladsen, så det ikke gør skade i dit sorterede affald (se side 9).

GENBRUGSPLADSER

Nordværk driver 18 genbrugspladser i Hjørring og Brønderslev kommuner. De 12 af pladserne ligger i Hjørring Kommune. Affaldet skal kunne være i en personbil, evt. med trailer. Virksomheder kan også benytte genbrugspladserne mod betaling. Se adresser, åbningstider, sorteringsvejledning og regler for genbrugspladserne på www.nordvaerk.dk

HVAD KAN DU AFLEVERE PÅ GENBRUGSPLADSERNE?

På genbrugspladserne kan du aflevere mange forskellige slags affald – bl.a. haveaffald, møbler, hvidevarer.

I tvivl om sorteringen? Så er du altid velkommen til at spørge genbrugsvejlederen.

SORTÉR ALT DIT AFFALD



*Afløves på Miljøanlæg (Stadevej eller Rønnovsdal)

STORSKRALD

Nordværk henter storskrald på din adresse, hvis du ikke selv har mulighed for at bringe det til genbrugspladsen. Det koster ikke ekstra, og du kan f.eks. få hentet:

- Møbler og større tæpper
- Hårde hvidevarer, f.eks. vaskemaskiner og komfurer
- Cykler
- Enkelte bygningsdele, f.eks. en dør eller et vindue med ramme
- Tømte olietanke (max. 2.500 liter) – vi pålægger et rensningsgebyr for olietanke

Medarbejderne i Nordværks Genbrugsbutik sorterer storskraldet, når det er hentet hos dig, og hvis der er effekter imellem, som vi vurderer, at andre kan få glæde af, sælger vi det i butikken.

Læs mere og bestil afhentning af storskrald via www.nordvaerk.dk eller ring til Nordværk på tlf. 9623 6644.

Du har også mulighed for at leje en stor container til afhentning af dit affald. Se priser og læs mere på www.nordvaerk.dk



DER INDSAMLES
I GENNEMSNI
53 KG PAPIR & PAP
VED HVER HUSSTAND
OM ÅRET.

HAR DU
OVERVEJET AT SIGE
NEJ TAK TIL
REKLAMER?



GEBYRER OG CONTAINERTILPASNING

Hvis du ejer din egen bolig, betaler du hvert år to gebyrer: genbrugsgebyr og restaffaldsgebyr. Hvis du bor til leje, betaler du via din husleje.

Genbrugsgebyret dækker udgifterne til genanvendeligt affald, dvs. madaffald, plast, metal og mad- & drikkekartoner samt papir og pap. Genbrugsgebyret går også til Nordværks genbrugspladser og glasboblere med mere. Hvis du vil have en større container til det genanvendelige, skal du ikke betale ekstra.

Restaffaldsgebyret dækker udgifterne til dit restaffald. Det stiger i pris, hvis du ikke vil sortere og skal bruge mere plads til restaffaldet. Her kan du også bestille en større container, men det koster ekstra.



ØDELÆG DET IKKE FOR ANDRE

Fejlsorteringer sker, når du lægger noget forkert i rummene til genanvendelse. Det kan ødelægge det øvrige affald, både i din container, men også det affald, andre har gjort en indsats for at sortere. Derfor er det bedre at lægge affaldet i rummet til restaffald, hvis du er i tvivl eller bare ikke gider at sortere. Hvis du fejlsorterer, fordi du har for lidt plads til restaffaldet, kan du bestille mere plads på www.hjoerring.dk/mitaffald

FEJLSORTERINGSGEBYR

Hvis der er fejlsorteret i containeren til plast, metal og mad- & drikkekartoner samt papir og pap, må skraldemanden ikke tømme dit affald i den bil, han kommer med. Det vil ødelægge renheden af det, der allerede er sorteret og tømt ned i skraldebilens to rum.

Containeren tømmes i stedet for i rummet til restaffald, næste gang der er tømning af restaffald og madaffald, og det koster et gebyr på en ekstratømning på restaffald.

Madaffald og restaffald hentes sammen og bliver tømt i hvert sit rum i skraldebilen. Hvis der er fejlsorteret i rummet til madaffald, tømmer skraldemanden det hele ned i rummet til restaffald. Det koster ligeledes et gebyr.

Affaldssorteringen er en ordning, der skal hvile i sig selv, og dermed ikke noget, kommunen skal tjene penge på, men vi vil gerne bidrage til en bedre udnyttelse af vores ressourcer.

KOM TÆT PÅ AFFALDET

Hvem henter affaldet, og hvor kører de det hen? Hvad sker der med papiret, når jeg har smidt det i min container derhjemme? Kan man lave kreative ting ud af toiletruller og gamle konservesdåser? Kom tæt på affaldet og bliv klogere på det hele!

BOOK SORTERINGSBILLEN

Sorteringsbilen er et undervisningslokale på hjul. Skoler, spejdere, borgerforeninger og andre kan booke et besøg af Billen, der byder på:

- Eksempler på, hvordan du kan indrette din sortering hjemme i køkkenet
- Quiz og affaldsstafet
- Små læringsforløb om f.eks. plast i havene



Det er gratis at få besøg af Billen, hvis din skole, spejderforening m.m. er beliggende i Hjørring eller Brønderslev kommune. Læs mere og book Sorteringsbilen på www.nordvaerk.dk

BESØG NORDVÆRK

Hos affaldsselskabet Nordværk får du indblik i, hvordan affaldet sorteres og behandles, så ressourcerne kan udnyttes bedst muligt. Se de store mængder affald til genanvendelse, mærk varmen fra forbrændingsovnen og bliv inspireret af, hvordan affald kan upcycles til nye, kreative produkter. Måske kan du også gøre et kup i genbrugsbutikken...

Aalborg: Se energianlæg og sorteringsanlægget til plast, metal og mad- & drikkekartoner

Hjørring: Se genbrugsbutik, reparationsværksteder, energianlæg og genbrugsplads.

Læs mere og bestil en rundvisning (min. 10 personer) på www.nordvaerk.dk



SORTÉR MER' - DET NYTTER

SELVBETJENING

Husk, at du på hjoerring.dk/mitaffald kan:

- Ændre containerstørrelse
- Anmelde manglende tømning eller andre fejl
- Tilmelde og ændre sms-service
- Bestille ekstra poser til madaffald

Tak, fordi du gør en indsats for at sortere.

Din sortering giver affaldet nyt liv og passer på naturens ressourcer.

HUSK, AT DU ALTID KAN FÅ HJÆLP TIL SORTERINGEN

Har du spørgsmål, så kontakt os på:

www.hjoerring.dk/affald

Mail: affald@hjoerring.dk

Tlf: 7233 6760



Udgivet efteråret 2022