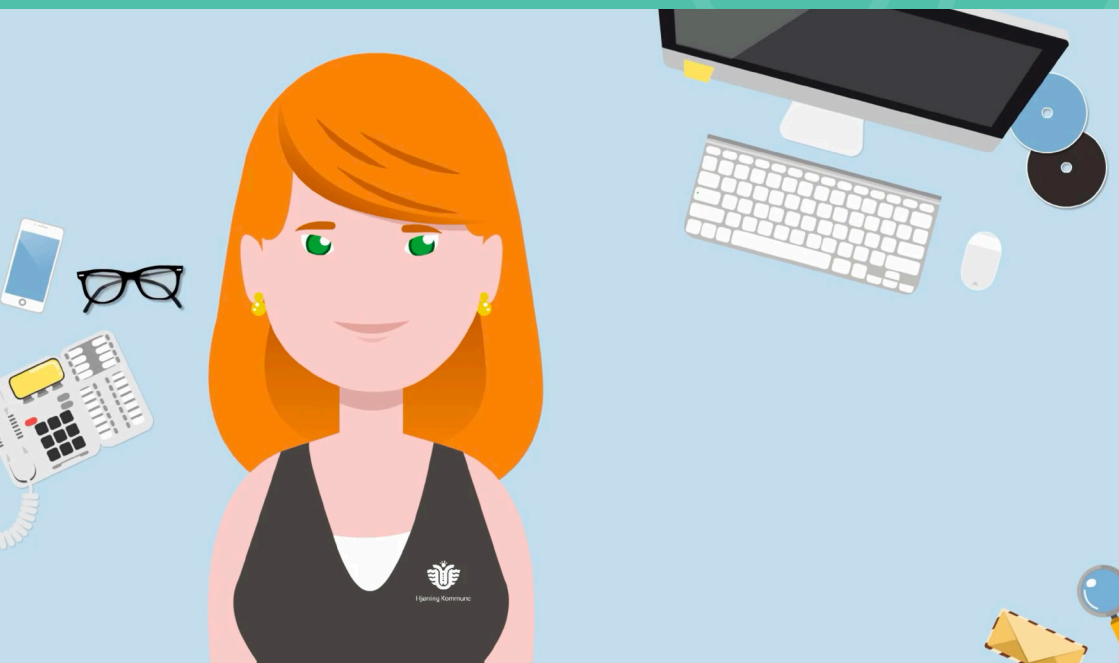


Tidlig indsats

- kort orientering til dig som er medarbejder



*- et redskab til at forebygge sygefravær og
reducere længerevarende sygefravær.
Hvad betyder det for dig?*



Hjørring Kommune



Hvad er Tidlig Indsats?

Tidlig Indsats er et tilbud til dig, der er sygemeldt, eller er i risiko for at blive sygemeldt. Formålet med Tidlig Indsats er både at forebygge sygefravær og et tilbud til dig, der er ramt af længerevarende sygefravær. Her kan du få hjælp til at få afdækket, om der kan gøres noget, så du hurtigt helt eller delvist kan vende tilbage til arbejdet

Er det frivilligt?

Det er frivilligt at være med i Tidlig Indsats. Erfaringerne viser dog, at jo før der gøres en indsats, jo tidligere og jo bedre kan du vende tilbage eller fastholdes i arbejdet.

Hvordan bliver jeg omfattet af Tidlig Indsats?

Hvis du er sygemeldt - eller hvis du er i risiko for at blive det, kan din leder kontakte fastholdelseskonsulenten, som har til opgave at give sparring til dig og din leder i forhold til at få dig bedst muligt tilbage eller fastholde dig i arbejdet.

I Tidlig Indsats er det fastholdelseskonsulenten, der er tovholder på din sag, og som kan inddrage Det Sundhedsfaglige Team. Dette team består af psykologer, sygeplejersker og fysioterapeuter. Teamet drøfter om, og hvordan de bedst muligt kan hjælpe dig. Du har også selv mulighed for at kontakte din leder, hvis du ønsker at blive henvist forebyggende til Tidlig Indsats.

Hvad sker der, hvis jeg melder mig syg?

Bliver du syg, skal du selvfølgelig melde det til din arbejdsplads efter de lokale retningslinjer, som du har fået oplyst. Der er forskellige måder at håndtere tilløb til eller egentligt sygefravær på arbejdspladserne. Bliver du syg i en længere periode, vil du dog som minimum opleve følgende:

1

Efter 1 uges fravær vil din leder kontakte dig for at høre, hvordan det går, og om du forventer, at sygefraværet bliver af længere varighed.

2

Er det tilfældet, vil du efter 2 ugers fravær have en fraværssamtale med din leder og en fastholdelseskonsulent.

3

Fortsætter dit sygefravær vil fastholdelseskonsulenten kontakte din leder og dig efter 4 ugers fravær.

4

Efter 6 ugers fravær gennemføres anden sygefraværssamtale med leder og fastholdelseskonsulent.

Har du spørgsmål?

Har du spørgsmål, kan du kontakte din leder, din tillidsrepræsentant eller arbejdsmiljørepræsentant.

På kommunens hjemmeside kan du også læse mere om Tidlig Indsats og finde andet relevant materiale.



Hjørring Kommune

Hjørring Kommune
Springvandspladsen 5
9800 Hjørring
72 33 33 33
hjoerring@hjoerring.dk
www.hjoerring.dk

*Januar 2019
Foto: Colourbox*